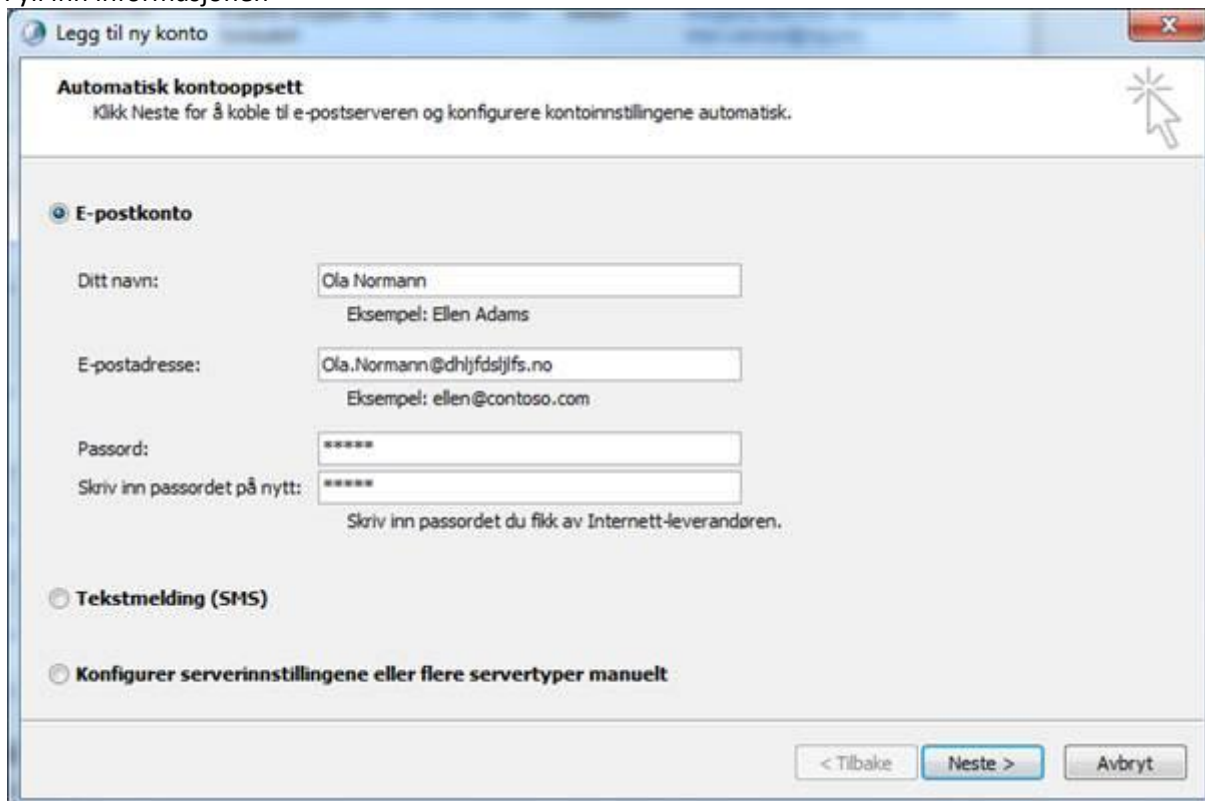


Oppsett av E-post i Microsoft Outlook 2007/2010

Start Outlook

Velg at du vil sette opp en ny "Exchange konto"

Fyll inn informasjonen

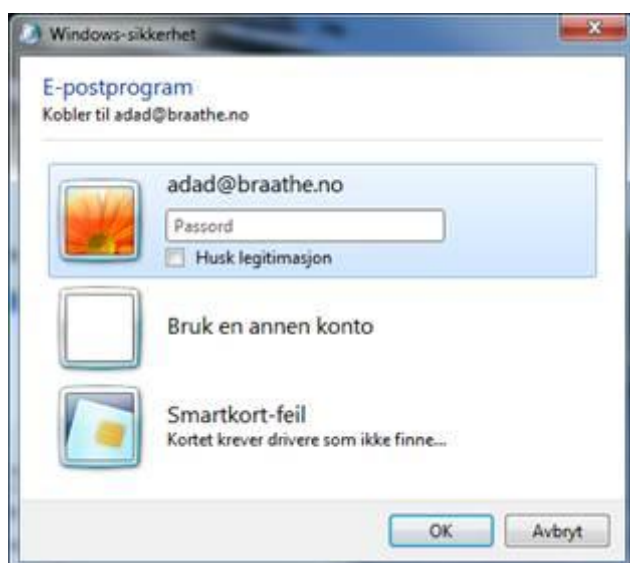


Trykk "Neste" og vent (kan ta opp til 5 minutter).

Du skal da få opp en pålogging

Denne kan se litt forskjellig ut, alt etter hvilken versjon av Windows du bruker

For Windows 7 ser den slik ut:



Trykk "Bruk en annen konto"

Fyll så inn brukernavn og passord.

ALLE brukernavn skal starte med **PLUGG** ditt brukernavn på 6 bokstaver

Klikk OK

Din konto er nå ferdig oppsatt.

Hvordan få Outlook til å huske passord i Vista og Windows7

Trykk Start - Kontrollpanel

Klikk på ikonet "Legitimasjonsbehandling"



Klikk linken "Legg til en Windows-legitimasjon"



Legg inn følgende:

Internett- eller nettverksadresse: *.plugg.no

Brukernavn: plugg\ditt brukernavn på 6 bokstaver

Passord: det som tilhører din e-post konto eller Citrix bruker.

VIKTIG!

Om det ligger en annen Windows-Legitimasjon fra før, som slutter på **.plugg.no** må denne/disse slettes.

Dette gjøres ved å trykke pilen på høyre side, for deretter å trykke "Fjern fra hvelv"