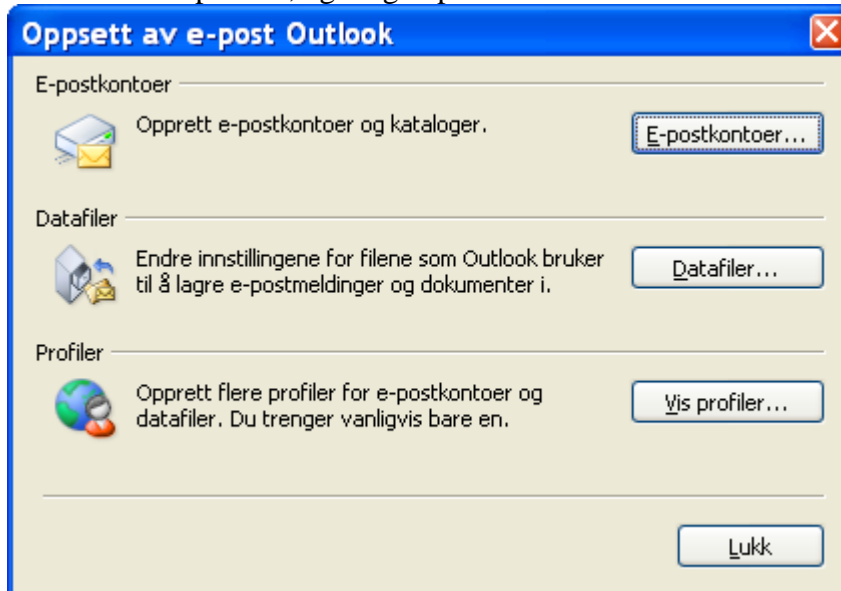


Innhold

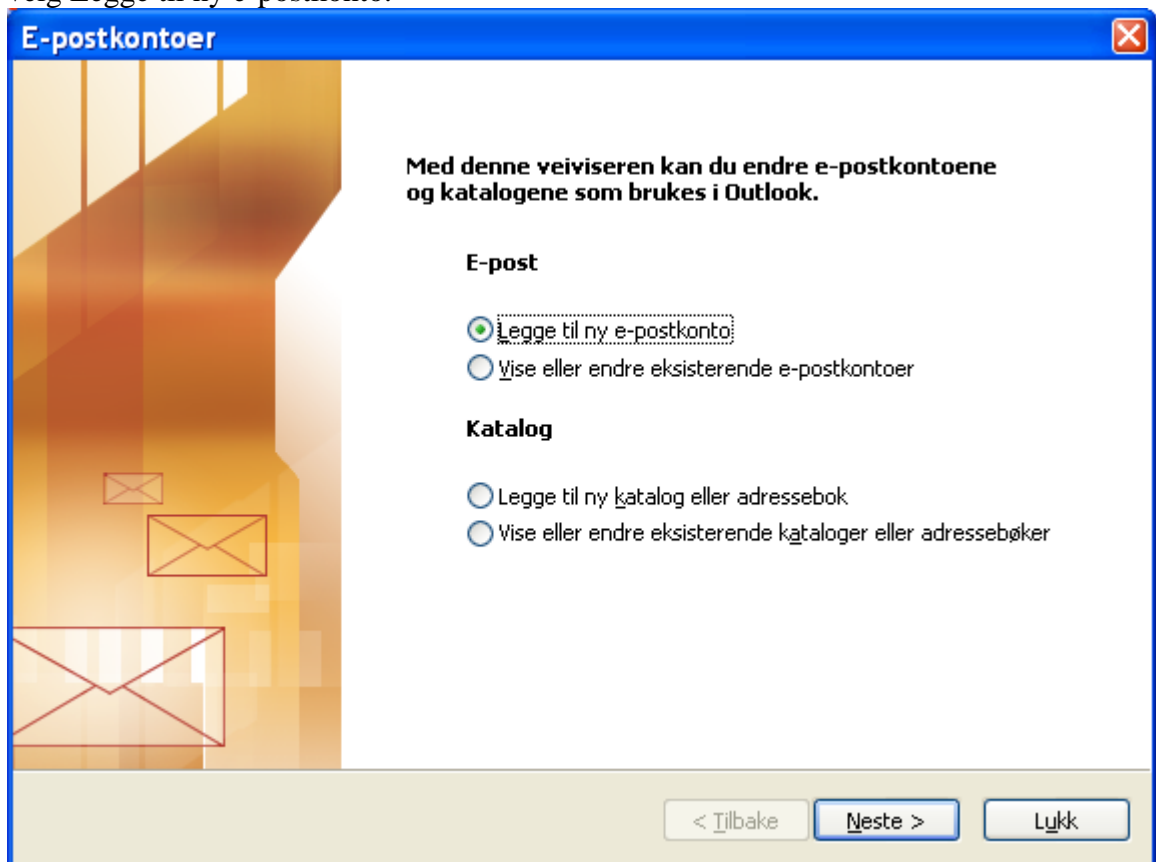
1	Oppsett Outlook 2003 mot Exchange	2
2	Hva med det jeg har i Outlook fra tidligere	10
3	Oppsett av Exchange mot mobiltelefon	11

1 Oppsett Outlook 2003 mot Exchange

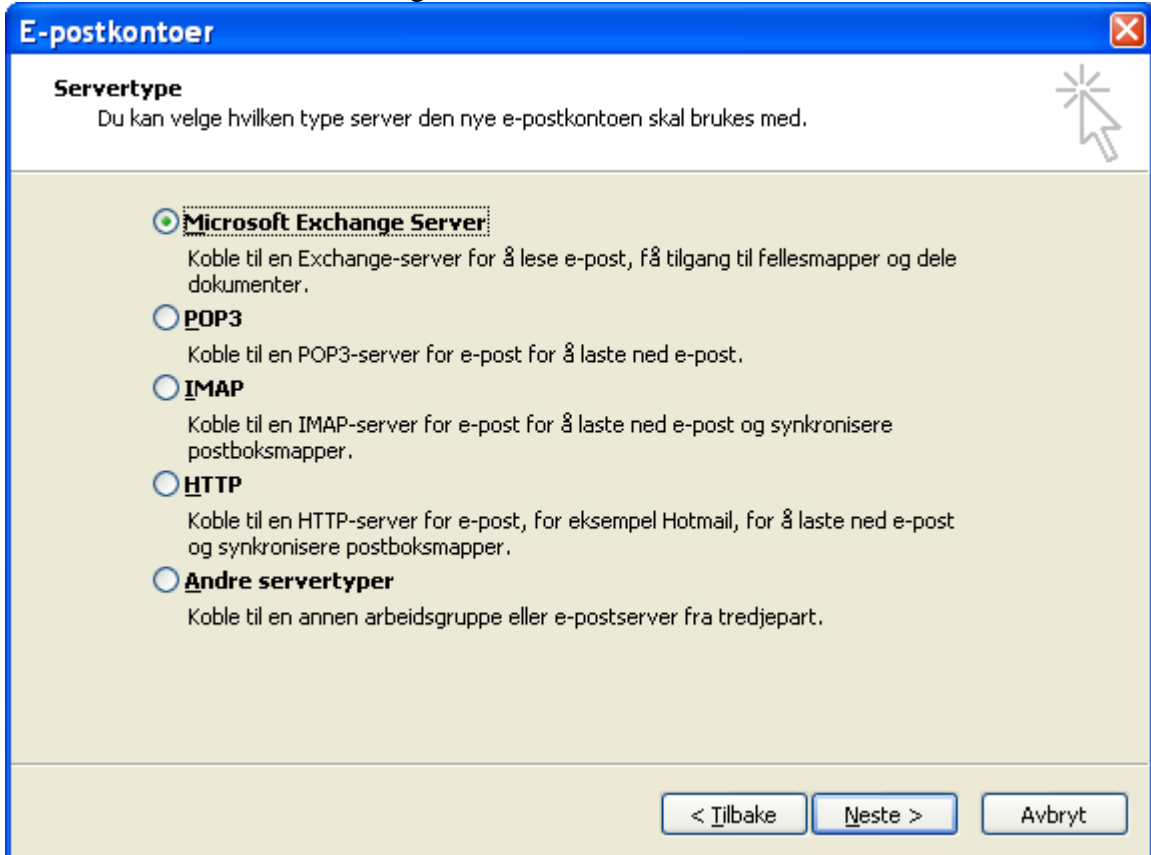
1. Gå til Kontrollpanelet, og velg E-post



2. Velg E-postkontoer
3. velg Legge til ny e-postkonto.



4. Merk av for "Microsoft Exchange Server" – neste



E-postkontoer

Servertype
Du kan velge hvilken type server den nye e-postkontoen skal brukes med.

Microsoft Exchange Server
Koble til en Exchange-server for å lese e-post, få tilgang til fellesmapper og dele dokumenter.

POP3
Koble til en POP3-server for e-post for å laste ned e-post.

IMAP
Koble til en IMAP-server for e-post for å laste ned e-post og synkronisere postboksmapper.

HTTP
Koble til en HTTP-server for e-post, for eksempel Hotmail, for å laste ned e-post og synkronisere postboksmapper.

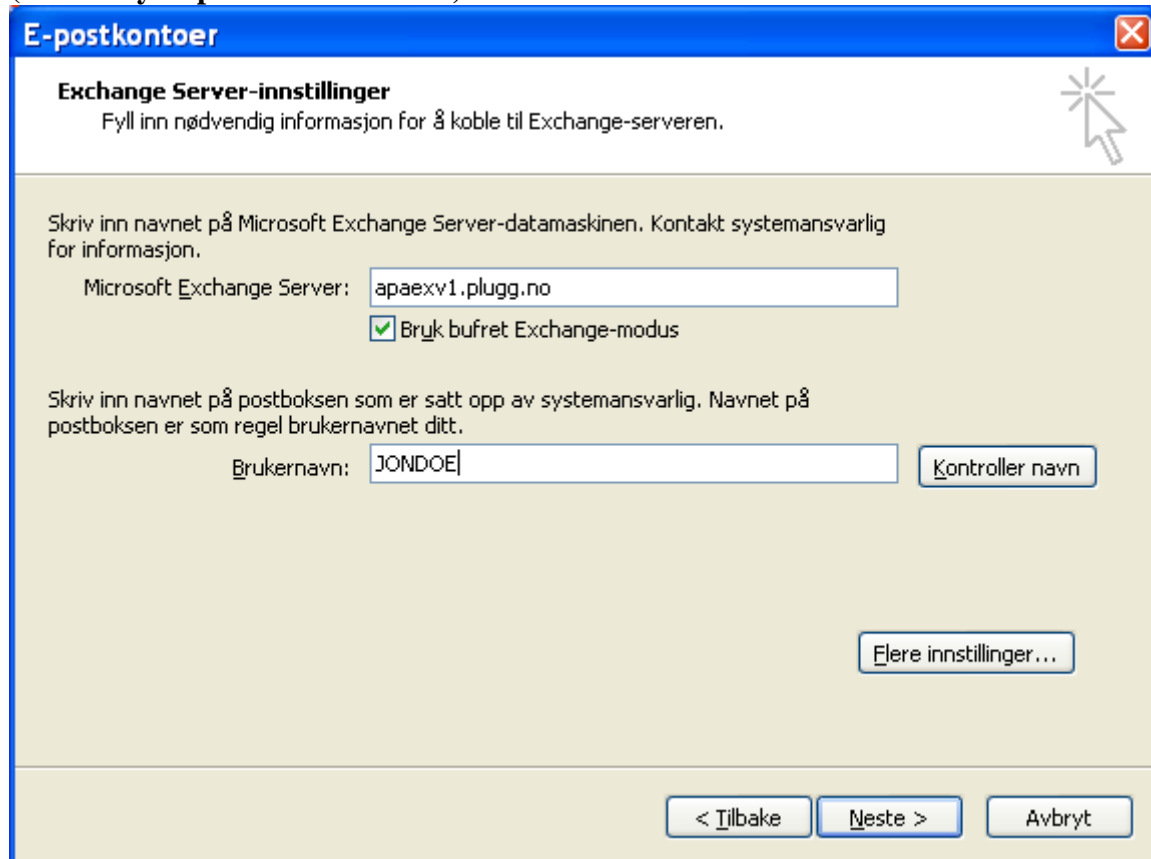
Andre servertyper
Koble til en annen arbeidsgruppe eller e-postserver fra tredjepart.

< Tilbake Neste > Avbryt

Fyll inn:

Microsoft exchange server: apaexv1.plugg.no , samt brukernavn

(IKKE trykk på kontroller navn)



E-postkontoer

Exchange Server-innstillinger
Fyll inn nødvendig informasjon for å koble til Exchange-serveren.

Skriv inn navnet på Microsoft Exchange Server-datamaskinen. Kontakt systemansvarlig for informasjon.

Microsoft Exchange Server:

Bruk bufret Exchange-modus

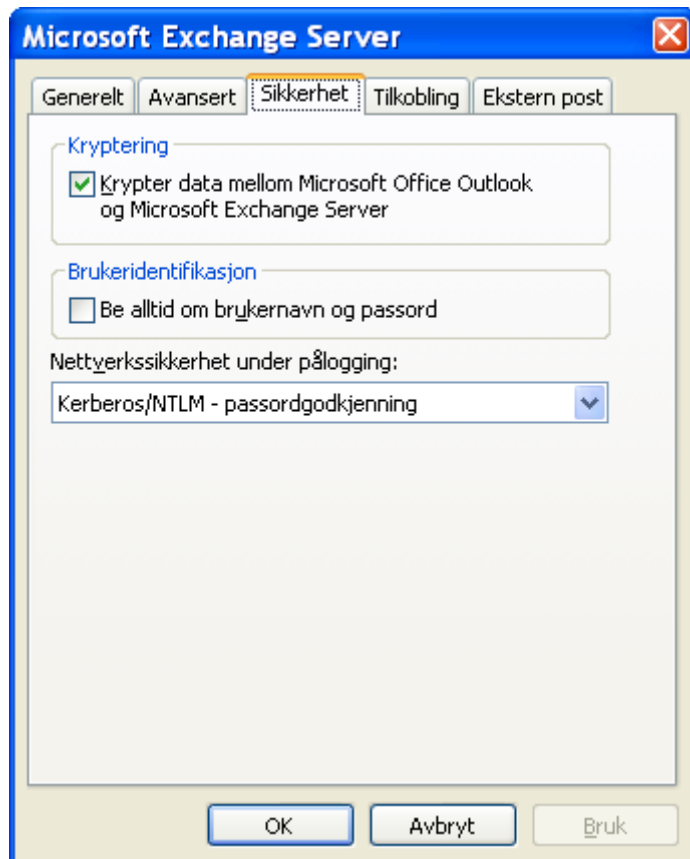
Skriv inn navnet på postboksen som er satt opp av systemansvarlig. Navnet på postboksen er som regel brukernavnet ditt.

Brukernavn:

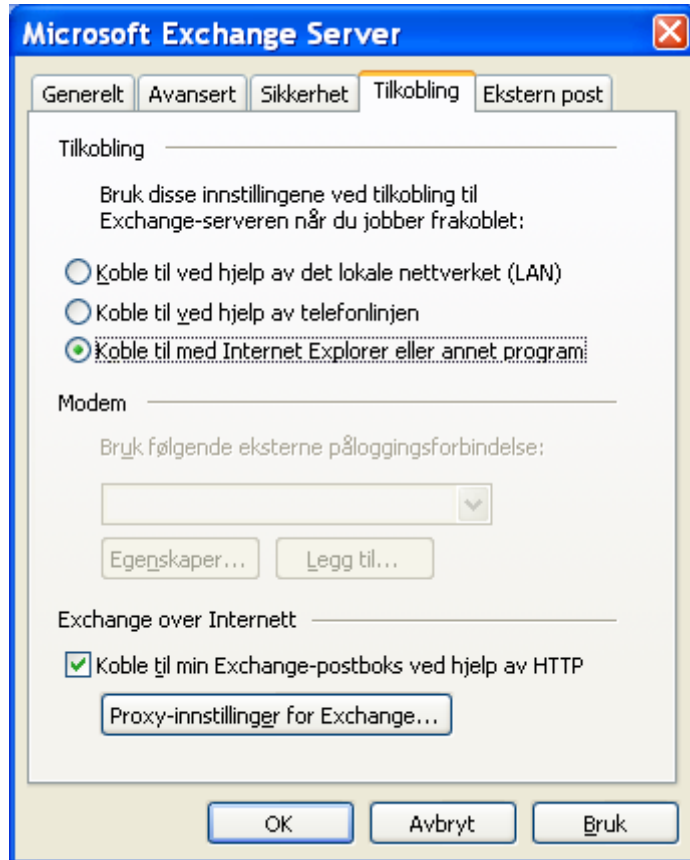
Velg flere innstillinger.

Dersom boks kommer opp med ”kontroller navn” – velg avbryt.

Gå til ”sikkerhet” – Kryss av for ”Krypter data mellom Microsoft Outlook og Microsoft Exchange Server”



Gå til "tilkobling" – koble inn min exchangeserver ved hjelp av http.



Velg ”proxyinnstillinger for exchange”

Bruk denne URL-adressen for å koble til proxy-serveren for exchange:

https:// (Skriv inn:) outlook.plugg.no

Merk av for ”koble til bare ved hjelp av ssl”
”Godkjenn økten gjensidig når du kobler til ssl”

Hovednavn for proxyserver: (skriv inn:)

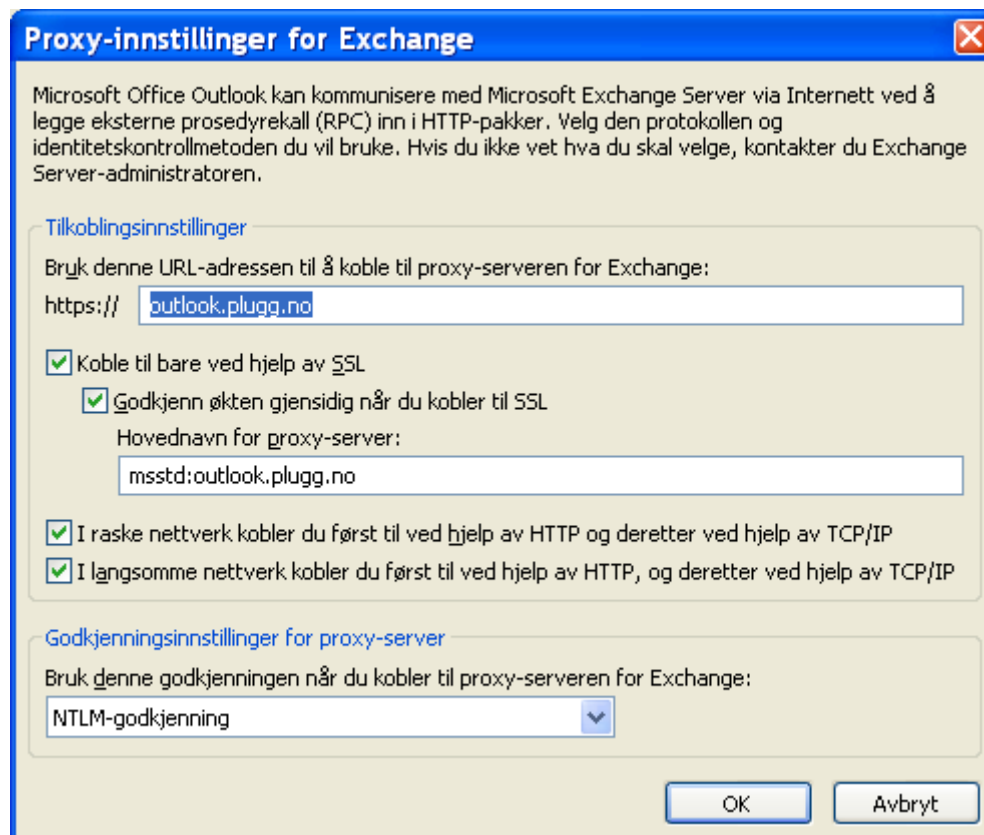
msstd:outlook.plugg.no

Kryss av for:

”I raske nettverk kobler du først til med http, deretter med tcp/ip”
Og ”i langsomme nettverk kobler du først til med http, deretter med tcp/ip”

Bruk denne godkjenningen når du kobler til proxy-server for exchange:

Velg ”NTLM-godkjenning”.



Proxyinnstillinger for Exchange

Microsoft Office Outlook kan kommunisere med Microsoft Exchange Server via Internett ved å legge eksterne prosedyrekall (RPC) inn i HTTP-pakker. Velg den protokollen og identitetskontrollmetoden du vil bruke. Hvis du ikke vet hva du skal velge, kontakter du Exchange Server-administratoren.

Tilkoblingsinnstillinger

Bruk denne URL-adressen til å koble til proxy-serveren for Exchange:

https:// outlook.plugg.no

Koble til bare ved hjelp av SSL

Godkjenn økten gjensidig når du kobler til SSL

Hovednavn for proxy-server:

msstd:outlook.plugg.no

I raske nettverk kobler du først til ved hjelp av HTTP og deretter ved hjelp av TCP/IP

I langsomme nettverk kobler du først til ved hjelp av HTTP, og deretter ved hjelp av TCP/IP

Godkjenningsinnstillinger for proxy-server

Bruk denne godkjenningen når du kobler til proxy-serveren for Exchange:

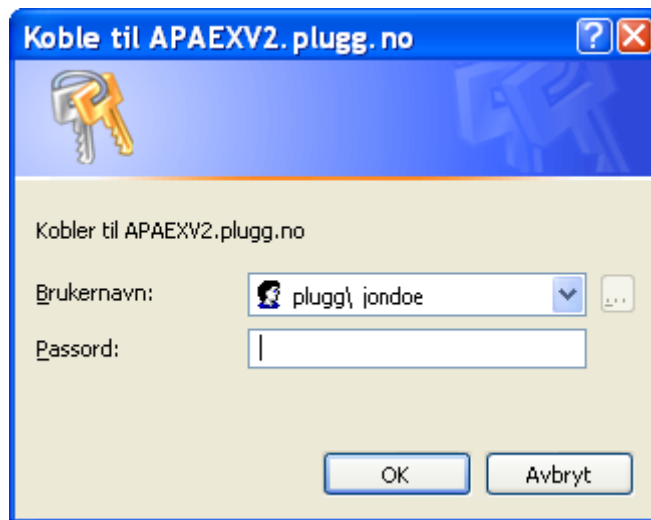
NTLM-godkjenning

OK Avbryt

I boks for brukernavn og passord, skriv inn:

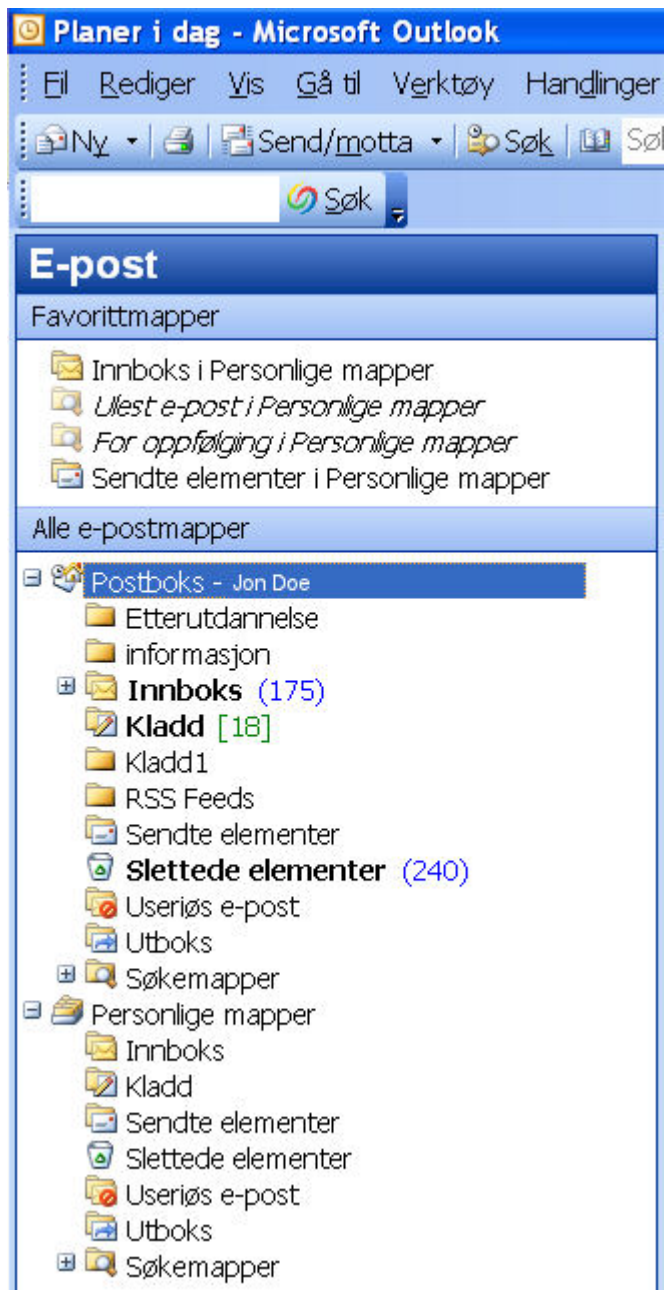
Plugg\brukernavn

og ditt passord.



2 Hva med det jeg har i Outlook fra tidligere

Ny epost legger seg i egen mappe:



3 Oppsett av Exchange mot mobiltelefon

Dette avhenger av type telefon, men du vil normalt greie dette når du vet:

- Serveradresse = **outlook.plugg.no**
- Kryss av for SSL
- Domene = **plugg.no**

Ta kontakt om noe er uklart. Vår supportavdeling treffes på e-post ispsupport@braathe.no, og via telefon 69 01 32 99.